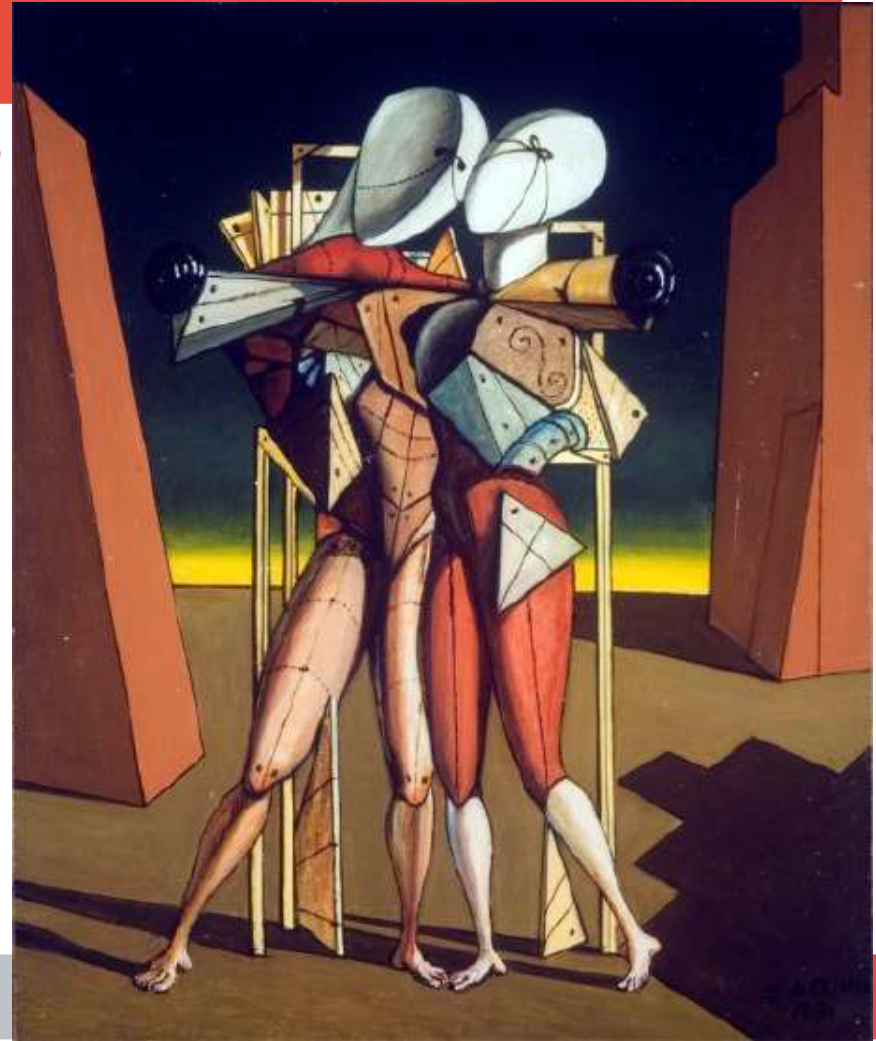


## EMICRANIA E MALTRATTAMENTO

*La Medicina di Genere si afferma e affronta nuovi ambiti di interesse: L'EMICRANIA.*

**Emicrania e Maltrattamento:  
Differenze di Genere?**

***Dr. Patrizio Schinco***  
***Psicoterapeuta***



Le violenze subite nell'infanzia possono lasciare il segno con ricorrenti emicranie.

## Emicrania e Maltrattamento

Uno studio ha ricostruito i percorsi di tredicimila donne e diecimila uomini adulti. Tre sono i principali tipi di violenza : assistere a scene di violenza tra i genitori, abusi fisici e/o sessuali subiti. E a quanti più tipi di aggressioni un bambino è stato esposto tanto più gravi saranno le probabilità che da grande soffra di emicrania.

## Emicrania e Maltrattamento

In chi aveva subito nell'infanzia tutti e tre i tipi di violenza sono risultate tre volte più alte le probabilità di soffrire di emicrania da adulti nel confronto con chi aveva avuto un'infanzia serena.

## Emicrania e Maltrattamento

Solo aver assistito a violenze in famiglia tra i genitori alza del 52 per cento tra gli uomini e del 64 per cento tra le donne le possibilità di emicranie da adulti rispetto a chi non ha questa storia pregressa.

*Brennenstuhl S, Fuller-Thomson E.*

*The painful legacy of childhood violence: migraine headaches among adult survivors of adverse childhood experiences. Headache. 2015 Jun 23*

## Emicrania e Maltrattamento

L'osservazione della relazione tra maltrattamenti in infanzia ed emicrania è nota da tempo.

Gli abusi sessuali risultano modificare addirittura la probabilità di sviluppare emicrania con aura, una cefalea specifica primaria. E' un fatto che certe esperienze modificano la struttura del cervello».

## **Eemicrania e Maltrattamento**

Il cervello "emicranico" è ipometabolico e iperattivo .  
Su un tale cervello la crisi emicranica è protettiva: lo  
"spegne" affinché possa recuperare energia. E' possibile  
che le vittime di situazioni negative nell'infanzia vivano  
sempre in allerta mettendo il loro cervello a rischio di  
deficit energetico: la risposta emicranica lo  
proteggerebbe da danni di tal genere.

## Emicrania e Maltrattamento

Se l'associazione fra abusi nell'infanzia e emicrania è accertata , sono sicuramente minori gli studi su Violenza nelle relazioni Intime ( IPV) ed Emicrania.



## Emicrania e Maltrattamento

Rispetto alle donne senza storia di violenza, le donne con esperienze di violenza fisica , violenza sessuale o sia fisica che sessuale hanno un incremento di probabilità di qualsiasi tipo emicrania.

Le probabilità sono aumentate di 2,25 volte tra le donne vittime di abusi che presentavano anche livelli di sintomatologia depressiva da moderati a severi .

L'IPV ed in particolare la violenza sessuale sembrano essere un fattore di rischio per l'emicrania.

*Association between intimate partner violence, migraine and probable migraine. Cripe SM1, Sanchez SE, Gelaye B, Sanchez E, Williams MA. Headache. 2011 Feb;51(2):208-19. doi: 10.1111/j.1526-4610.2010.01777.x. Epub 2010 Oct 14.*

## Emicrania e Maltrattamento

Tra le pazienti di questo studio il 28,3% è risultato positivo per il PTSD; il 9,8% e il 36,9% delle donne hanno riferito IPV recente o permanente .

Il PTSD era fortemente associato con la gravità del mal di testa. Le pazienti che riferivano violenze prolungate hanno mostrato la tendenza di maggiore numero di giorni di crisi.

## Emicrania e Maltrattamento

*Il disturbo da stress post-traumatico e la IPV si verificano in una considerevole proporzione di donne cui viene fatta diagnosi di emicrania. I medici che trattano le donne con mal di testa devono essere consapevoli della possibilità di un disturbo da stress post-traumatico e della IPV in queste pazienti.*

*Posttraumatic stress disorder and intimate partner violence in a women's headache center. Gerber MR1, Fried LE, Pineles SL, Shipherd JC, Bernstein CA. Women Health. 2012;52(5):454-71.*

*Dr. Patrizio Schinco - Psicoterapeuta*



GRAZIE PER L'ATTENZIONE, SPERIAMO CHE LE NUOVE CONOSCENZE  
APRANO NUOVE POSSIBILITÀ DI CURA.



*Dr. Patrizio Schinco - Psicoterapeuta*